

# FLOW

Mutina



MU  
TIN  
A

## Mutina

Un progetto articolato e costantemente work in progress dalla duplice anima, legata sia alla qualità del fare artigiano per prodotti che mantengono la traccia dell'intervento dell'uomo, sia alle sorprendenti possibilità della produzione industriale per collezioni ad alto tasso di tecnologia. Un programma articolato che ha scelto un proprio mood board, una tavolozza cromatica che spazia dal bianco al nero accogliendo preziosi toni di grigio, avorio, écru e una gamma di naturali. Molteplici i formati delle linee in produzione, dal più grande 120x120 per arrivare al mosaico più piccolo 0,9x0,9, suddivise in prodotti da pavimento, da rivestimento e mosaici, tutti coordinabili tra loro.

A complex, continually evolving project with a dual core, linked both to the quality inherent in products where the hand of the craftsman is in clear evidence, and to the surprising opportunities industrial production opens up for high-tech collections. A complex programme that has come up with its own distinctive mood board, a palette of colours that ranges from white through exquisite grey, ivory, ecru and natural shades to black. The lines are produced in a variety of sizes, from the 120x120 tiles right down to the tiny 0.9x0.9 mosaic tesserae, and all the floor, wall and mosaic products can be combined and coordinated with each other.



## LA COLLEZIONE

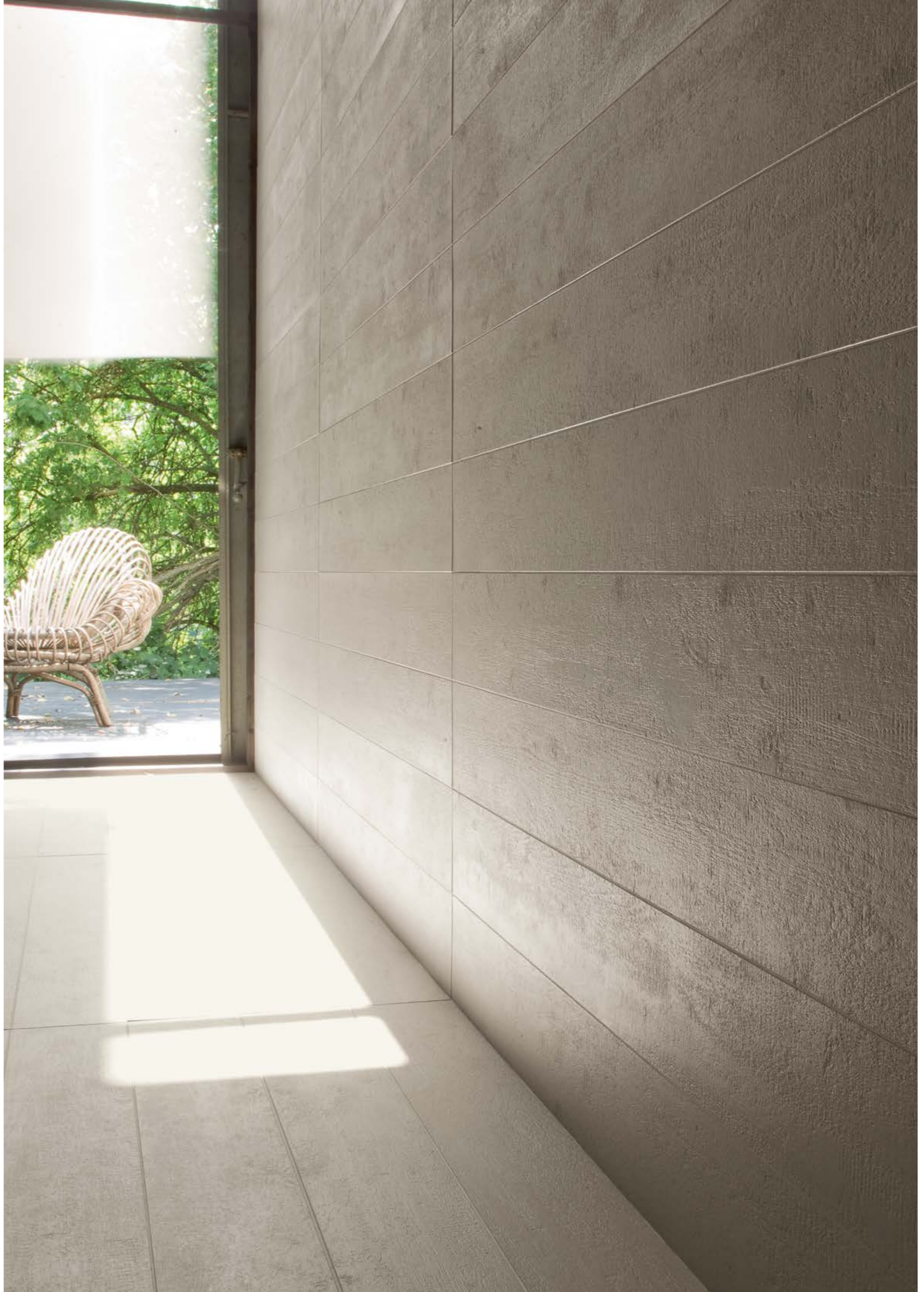
Nasce dall'idea di conservare nella superficie della materia ceramica le tracce del processo di creazione. Un percorso che prende il via dall'atto forse più significativo e spettacolare, il momento della colata negli stampi. Ne deriva una texture a trama irregolare dove la non uniformità invita a seguirne i giochi di luce, a ripercorrerne flussi e circolarità, a ritrovare l'imprinting primario. Per le sue caratteristiche estetiche e tecniche, Flow è ideale per pavimenti e rivestimenti pensati sia per interni che per esterni.

## THE COLLECTION

The idea behind this design is to preserve traces of the process of creation within the surface of the ceramic material, starting out from what is perhaps the most significant, spectacular element: the moment the material is poured into the moulds. This creates a texture with an irregular pattern, the distinctively uneven features of which are an invitation to observe the effects of the light on the surface, to rediscover the flows and circular movements that lie within the primary imprinting process. Its aesthetic qualities and technical features make Flow ideal for both floors and walls, both indoors and outdoors.



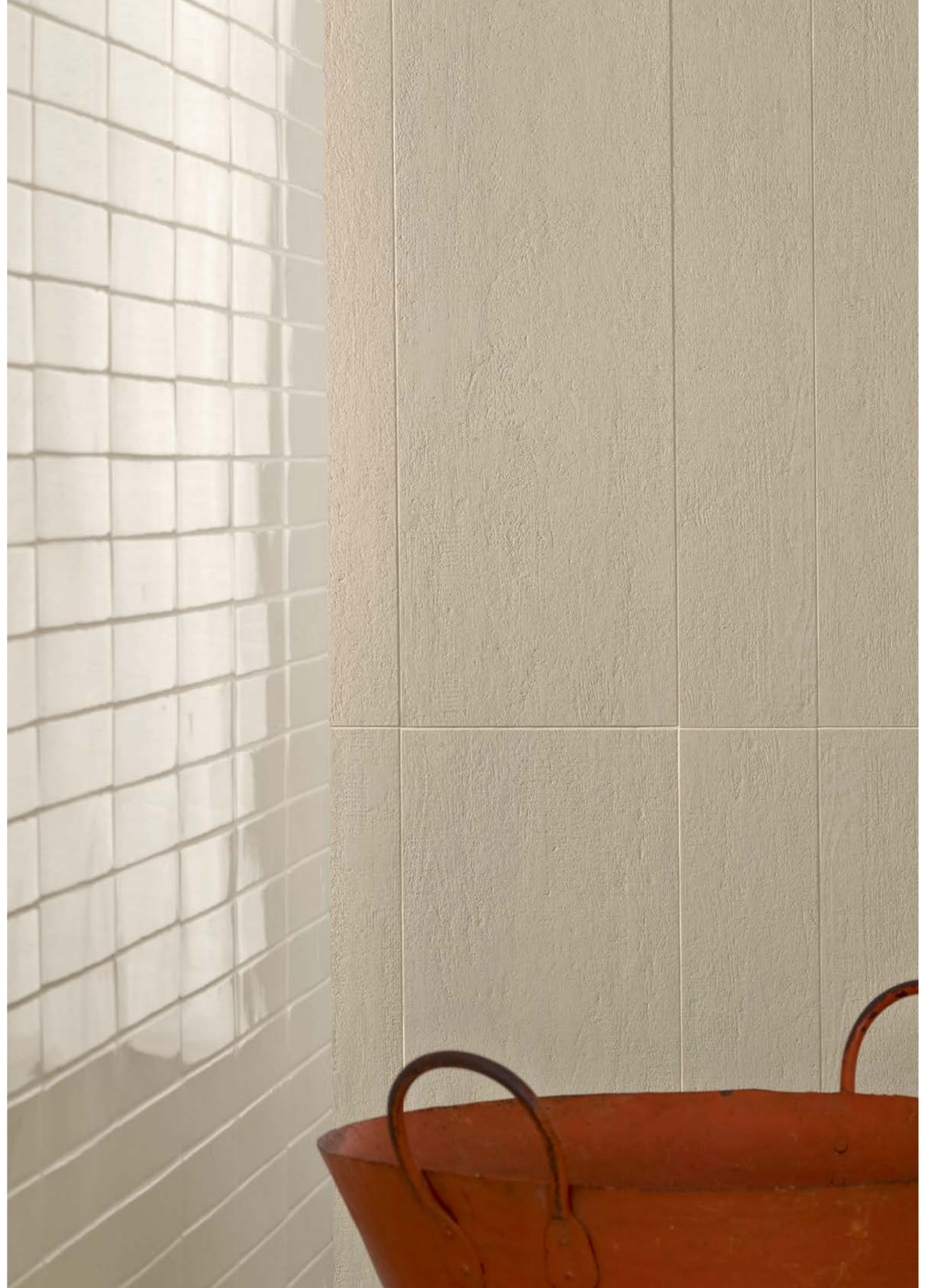
















**FLOW** / dark grey 30-120

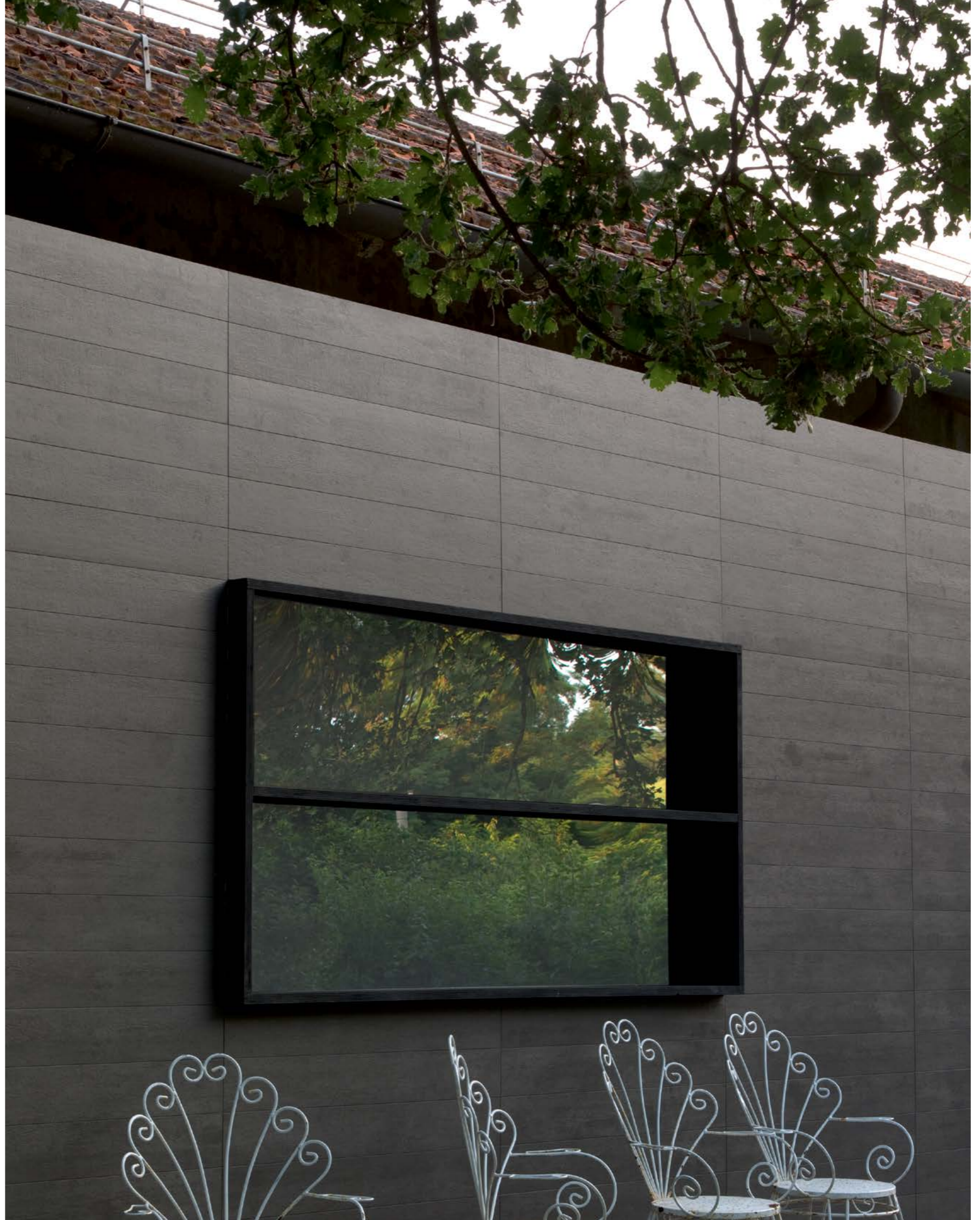


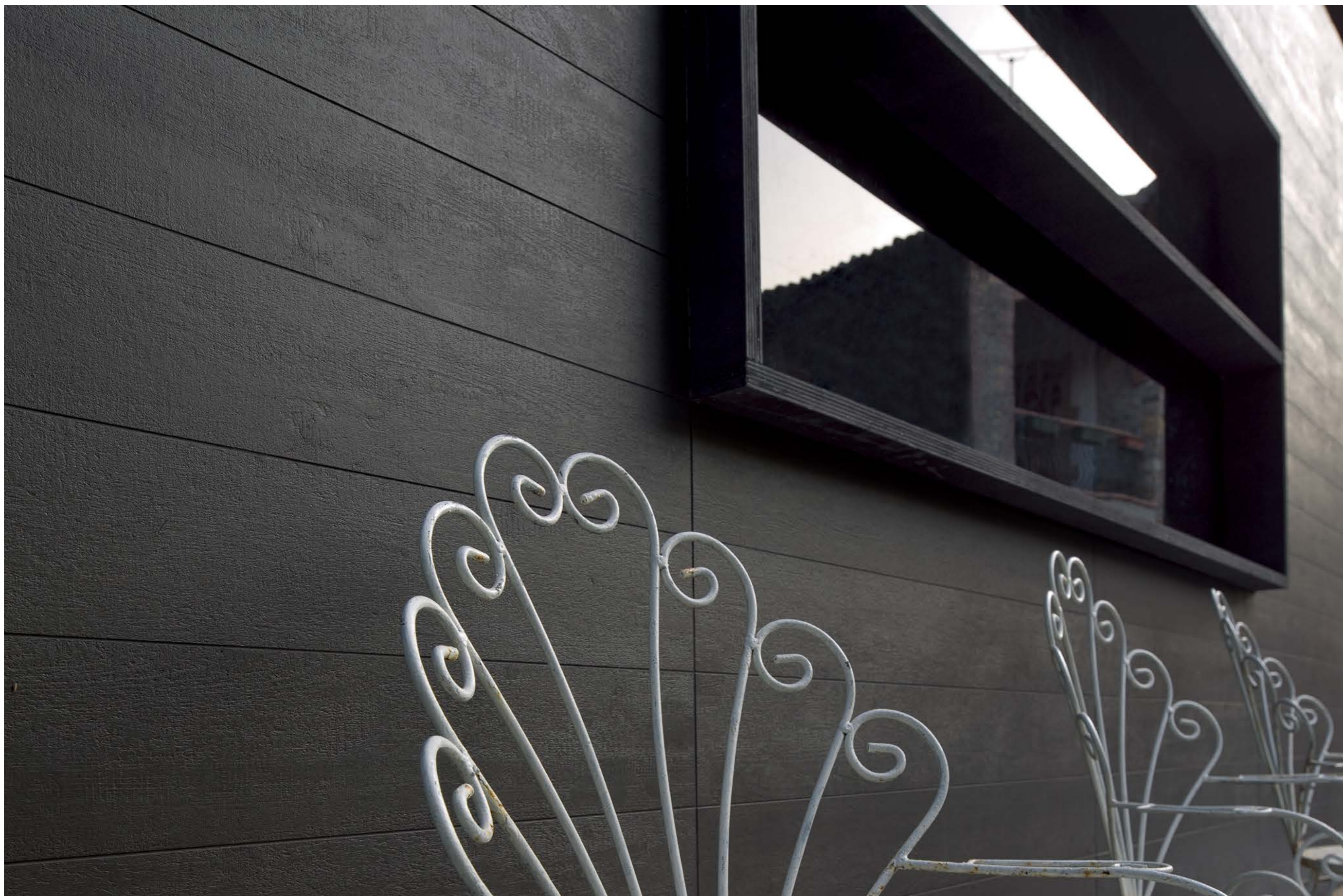
**FLOW** / dark grey 30-120





**FLOW** / dark grey 15-120





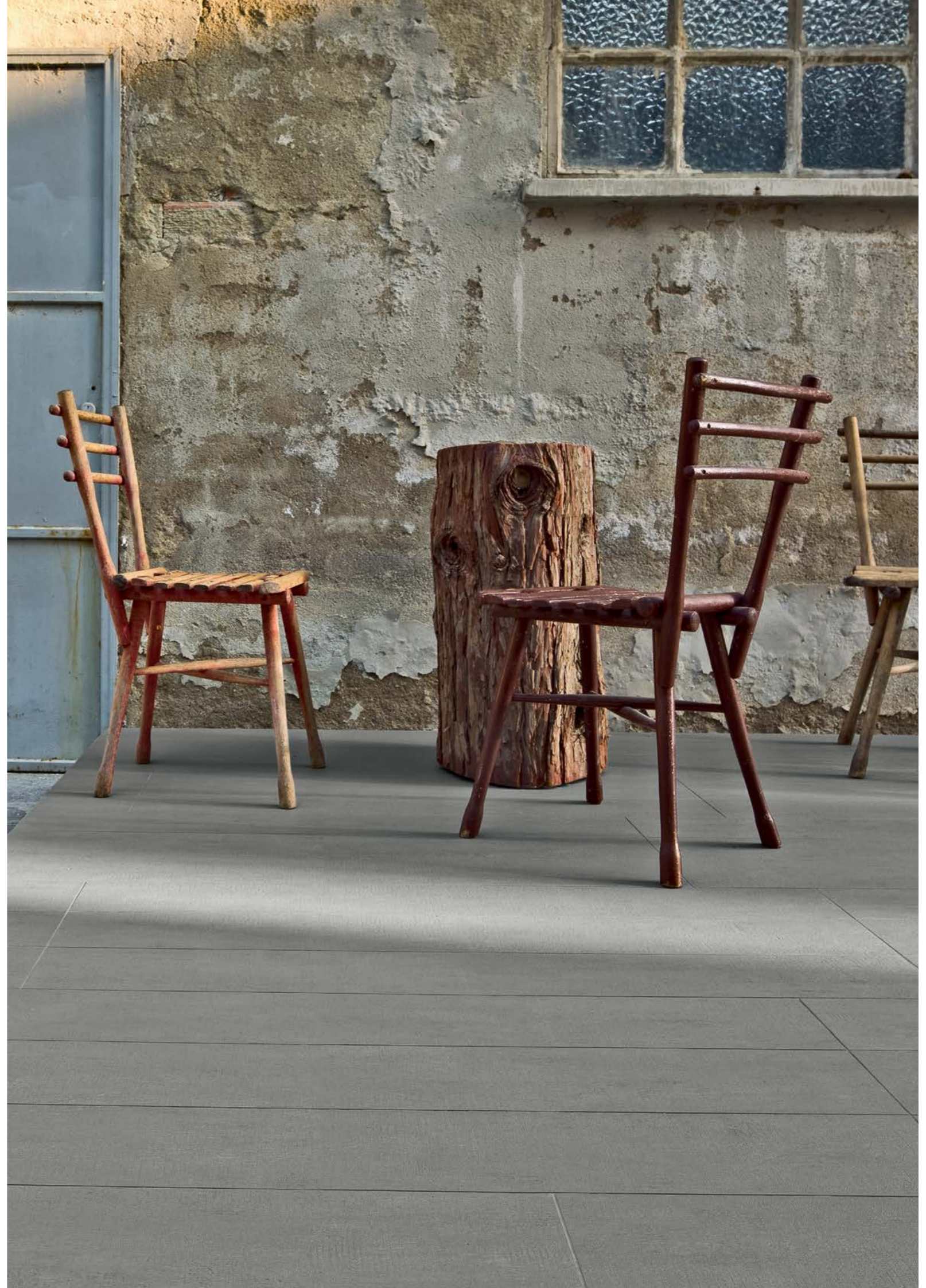
**FLOW** / dark grey 15-120





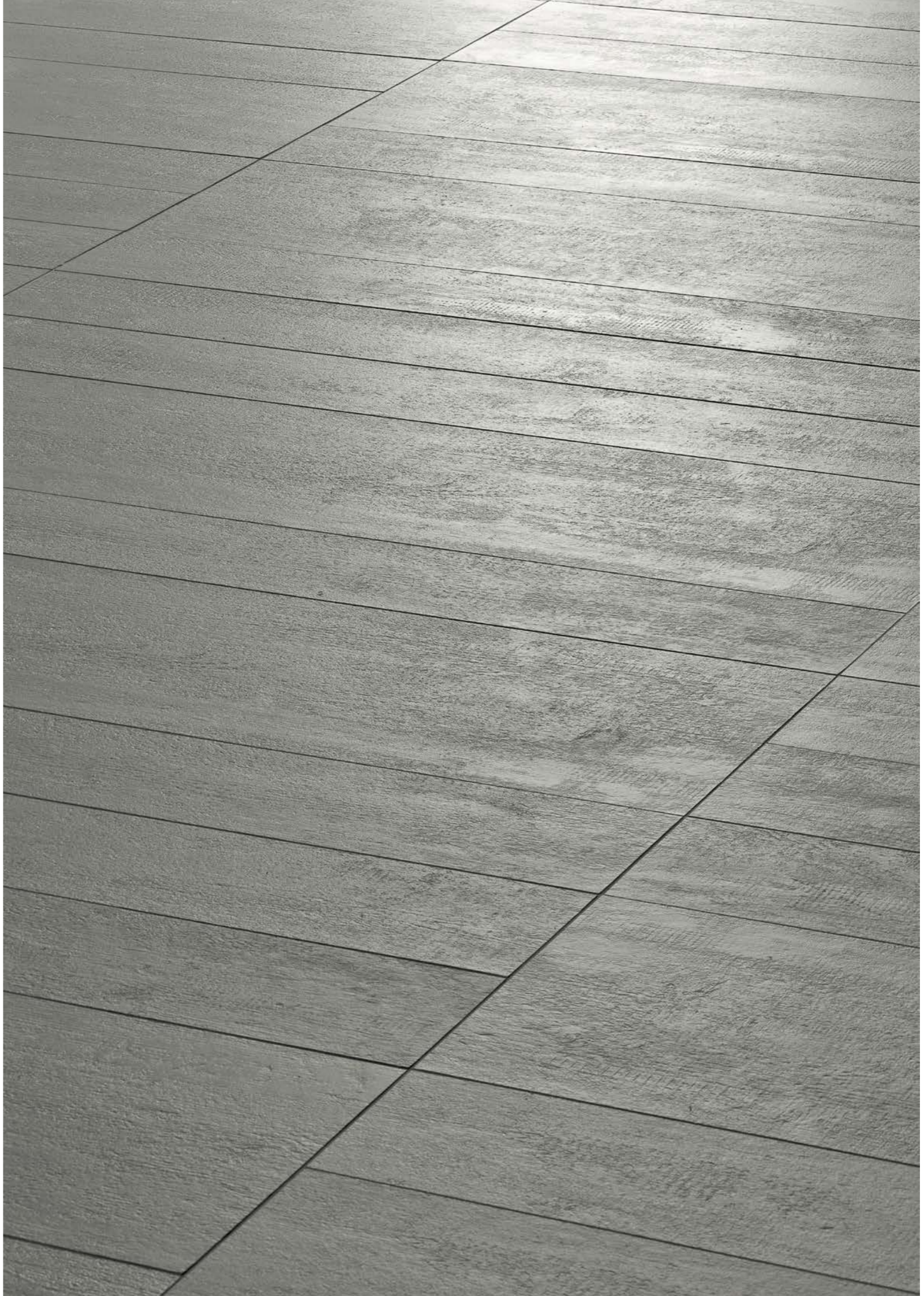


FLOW / white 15-120 - white terminale 3,8-60







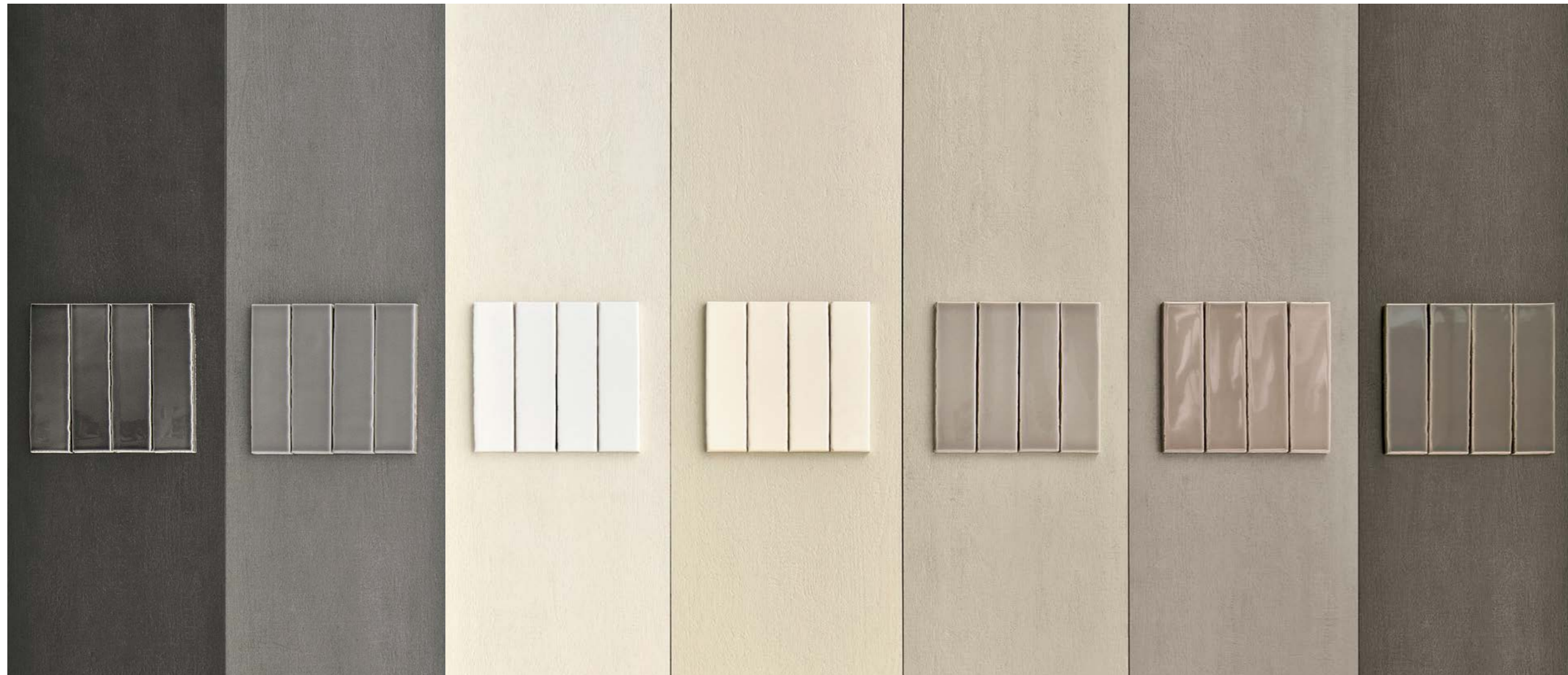




## FLOW + ceramica

Per una maggiore versatilità di impiego, FLOW è abbinabile a elementi della collezione CERAMICA. In un contrasto armonico tra texture di matrice industriale e fattura artigianale declinate negli stessi colori, un concept privilegiato da Mutina. Una tavolozza su misura, a cui attingere per disegnare interni di tendenza.

Combined with the Ceramica collection, declined in the same color nuances, Flow presents an harmonic contrast of both industrial and handmade textures. This smooth blend of industrially-created textures and artisan methods that come in the same colours is a concept Mutina is very proud of.



ceramica grigio scuro  
flow dark grey

ceramica grigio medio  
flow medium grey

ceramica bianca  
flow white

ceramica avorio  
flow bone

ceramica beige  
flow sand

ceramica ecrù  
flow taupe

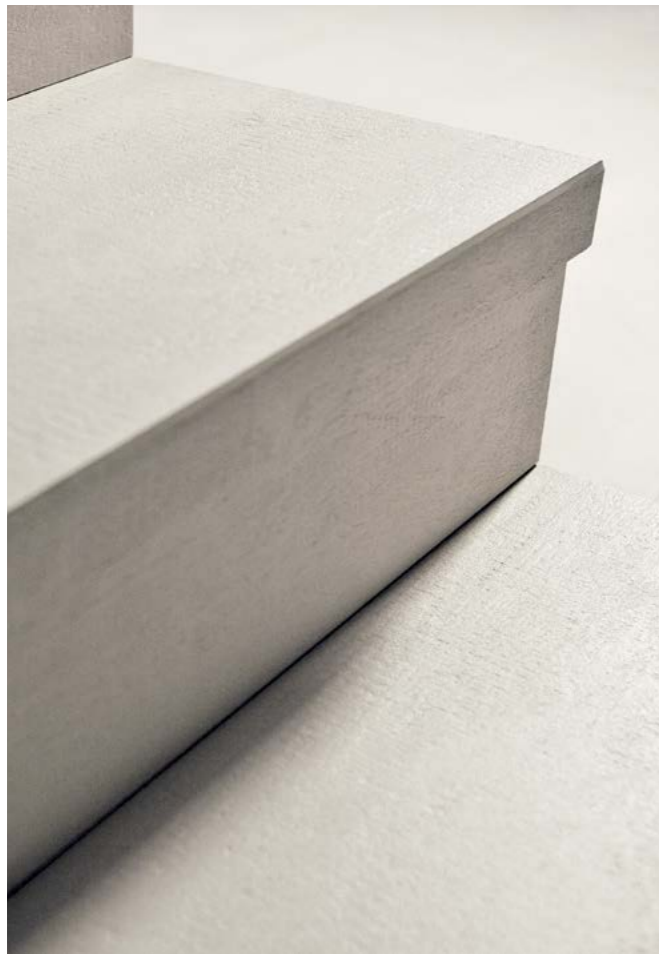
ceramica marrone  
flow mud



## **FLOW** ZOOM

Flow è un progetto contemporaneo ed informale che risolve pavimenti, superfici verticali e scale con sobria eleganza. Purezza formale e morbida linearità caratterizzano le finiture che completano questa collezione giocata su nuances che spaziano dal bianco al nero accogliendo toni di grigio, avorio, ecrù e una gamma di naturali.

Flow is a contemporary and informal project, which can be applied with sober elegance on floors, vertical surfaces and stairs. Formal purity and smooth linearity are the main features which complete the collection. It plays with nuances which span from white through exquisite grey, ivory, ecrù and natural shades to black.



# **FLOW**

colours

sizes

technical features

packing

**FLOW** / colours

dark grey

medium grey

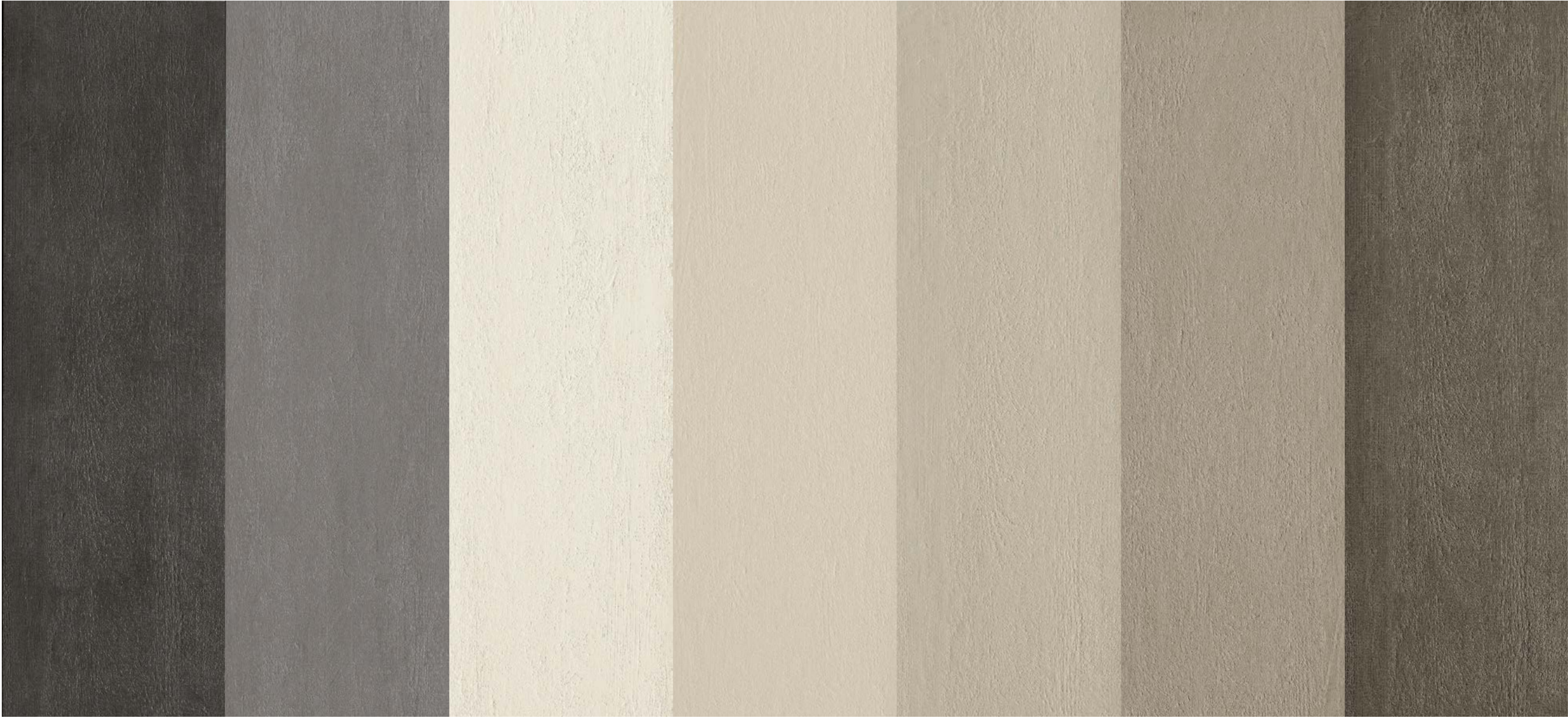
white

bone

sand

taupe

mud



## FLOW

**design** Mutina - 2010

**production** industrial

**material** gres porcellanato non smaltato ad impasto omogeneo  
unglazed homogeneous porcelain stoneware

**features** lastre squadrate e rettificate ognuna esattamente uguale all'altra  
squared and rectified slabs each one exactly the same as the others

**thickness** 11mm

\*misure nominali - nominal sizes

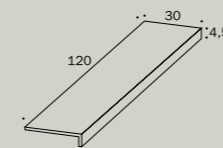


30-120  
\* 12"-47"

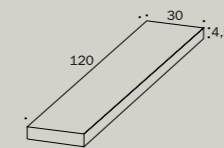


15-120  
\* 5"-47"

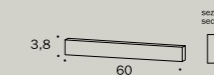
### complementary pieces



30-120-4,5  
\* 12"-47"-1 7/8"  
gradone - step



30-120-4,5  
\* 12"-47"-1 7/8"  
angolare - corner tile



3,8-60  
\* 1 1/2"- 23 5/8"  
battiscopa - skirting

si consiglia di posare il materiale con una fuga di 2 mm - 2 mm joint recommended

## FLOW / technical features

### BIA GROUP

norma standard	caratteristiche features	valore prescritto value required	flow
ISO 10545/3	assorbimento d'acqua water absorption	<0,5%	0,05%
ASTM C373		<0,5%	0,05%
EN 101	durezza superficiale (scala mohs) surface hardness (scala mohs)	> 5	8
ISO 10545/9	resistenza agli sbalzi termici resistance to thermal shock	nessuna alterazione visibile no visible alteration	resiste resistant
ASTM C484		no samples must show visible defects	unaffected
ISO 10545/12	resistenza al gelo frost resistance	nessuna alterazione visibile no visible alteration	resiste resistant
ASTM C1026		unaffected	unaffected
ISO 10545/13	resistenza agli attacchi chimici resistance to chemical attacks	nessuna alterazione visibile no visible alteration	resiste resistant
ASTM C650			unaffected
ISO 10545/4	resistenza alla flessione breaking strength	≥35 N/mm2	>45 N/mm2
DIN 51130 - 04		valori medi 6° ÷ 10° 10° ÷ 19° 19° ÷ 27° 27° ÷ 35° > 35°	R9 R10 R11 R12 R13
DCOF		> 0,42	0,57
ISO 10545/6	resistenza all'abrasione profonda deep scratch resistance	175 mm3 Max	conforme in conformity with standard

LEED CERTIFICATION 4.1 25% recycled material

sistema produttivo con certificazione ambientale ISO 14001 : 2004  
environmental management system ISO 14001 : 2004

## FLOW / packing

formato	pz-mq pcs-sqm	pz-scat. pcs-box	mq-scat. sqm-box	scat.-pal. box-pal.	kg-scat. kg-box	kg-pal. kg-pal.	mq-pal sqms-pal
30-120	2,78	3	1,08	48	26,00	1248,00	51,84
15-120	5,55	6	1,08	22	25,25	555,00	23,76
gradone 30-120-4,5	-	2	2,4 ml	-	21,20	-	-
angolare 30-120-4,5	-	1	1,2 ml	-	11	-	-
battiscopa - terminale 3,8-60	-	10	6 ml	-	5,00	-	-



V1  
variazione uniforme  
uniform variation



**credits**

**art direction** Patricia Urquiola

**concept** Simona Bernardi and Mutina

**photos** Alessandro Paderni/EYE studio

**photos** Fausto Mazza

**styling** Marco Viola Studio

**text** Laura Maggi

**thanks to:**

Moroso

Tonini Interiors

Printed and bound in Italy. February 2018. 16F0413

All the rights are reserved. Not any part of this work can be reproduced in any way without the preventive written authorization by Mutina.

All work is copyrighted © to their respective owners.

**CERAMICHE MUTINA SPA**

Via Ghiarola Nuova 16

41042 Fiorano MO

Italia

+ 39 0536 812800 T

+ 39 0536 812808 F

mutina.it